

5月19日(土)
10:00~16:00

坂出葬祭会館
家族葬ホール

NAGOMI
なごみ

当日来場された方には
粗品をプレゼント
致します。

①紅白饅頭
+
その他粗品



※その他粗品は当日発表いたします。
現地にてご確認ください。
※無くなり次第終了です。

イベントが
盛り沢山!

OPEN記念内覧会 開催

SAKASOU OPENING EVENT

超豪華商品多数です!空クジ一切無し!

館内の指定の6ヶ所を見学して
スタンプラリー抽選会

- 特賞1本 シャープAQUOS (アクオス) 40V型TV (地上・BS110度CS デジタルハイビジョン) 40型液晶TV
- 1等1本 JCBギフトカード ¥20,000円分
- 2等3本 ネスカフェゴールドブレンド パリスタフィティ
- 3等10本 パティスリー シェモーリー 洋菓子詰合せ10本
- 4等30本 日用品雑貨
- 5等 BOXティッシュ1箱

※写真はイメージです。実際のものとは異なる場合があります。
※無くなり次第終了です。

大迫力の演奏を是非ご覧下さい!



全2回 オープニング
セレモニーとして

鴨川福神太鼓

の生演奏を行います!

朝の部/10:00~ 昼の部/13:30~



他にも多数のイベントをご用意!

ポーセラーツ体験
(カップ・お皿づくり)

坂出葬祭会館1階食事会場



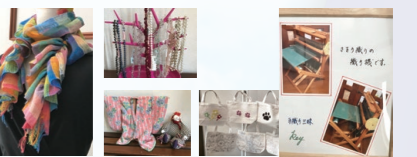
マッサージ体験

坂出葬祭会館2階控室



さをり織
&小物販売

坂出葬祭会館1階食事会場



ギフト販売 & 仏具販売

坂出葬祭会館2階式場後方

にんぎょうくようさい
人形供養祭も同時開催!

事前受付 5月16日~18日/9:00~17:00迄

当日受付 9:00~14:00

供養式時間 1部/11:00~ 2部/14:00~

1回の受付につき 一般のお客様 ¥1,000 なごみ会員様 ¥500

(人形・ぬいぐるみは 何体でも可)
供養可能なもの...お顔のある人形

※受付出来る物は人形・ぬいぐるみの顔のある物とし、
金物、ガラス製品不燃物ケース・備品のみ等は不可。



お子様も楽しめる
飲食、販売コーナー設置

無料会員登録

なごみ会員様と当日入会者様には

柿茶・やきそば・クレープ
各1個ずつ無料で提供致します。

※柿の葉は四国の里山で農業、化学肥料を一切使用せず栽培し、
独自の製法により渋みのないほんのり甘くすっきりとした後味の
良いお茶に仕上げました。



当日は販売カーマ
やってきます。

数に限りが
ございます
無くなり
次第終了です

その他にも

焼き鳥・びっぴ飯・お弁当・クッキー、
パン・お花・野菜販売等等々

先着200名様限定

地域への
感謝を込めて

葬祭会館
1階ロビーにて

地域貢献募金ブースを設置してあります。

募金にご協力
頂いた方には

生活日用品をプレゼント!

広告協賛企業一覧

(株)マル邦石工房/(株)美咲/長田フルーツ/(株)新大阪/(株)味匠
(株)ヤマトコフィン/松和産業(株)

増田ニコニコ庵/精CSCサービス/(株)木谷仏壇/(株)イガラシ/(株)三青社/(南)浪越食品店/
(株)ツグ/(株)セレスト/(株)名物かまど/(株)グランドホテル/(株)弘栄社/(株)新日本印刷/四国製版
印刷(株)/(南)大和タクシー/(株)光岡自動車/(株)伊賀モーターズ/平成自動車(南)

SAKASOU 坂出葬儀社

坂出葬祭会館

〒762-0003 坂出市久米町1丁目14番5号

TEL (0877)56-2626

FAX (0877)56-2627

0120-42-5342