

SAKASOU OPENING EVENT

GRAND OPEN

坂出葬祭会館
家族葬ホール **なごみ**

OPEN 記念内覧会

5月19日(土) 開催時間/10:00~16:00迄

大切な故人への想いをこめて

ご家族皆様がおくつろぎいただける空間

CHECK!

家族葬 × SAKASOU × 想い



SAKASOUラウンジ

光の差し込む明るい空間のカフェスペース。
総合的な受付ができる場所となっております。

お散歩ついでにお気軽に
寄っていただくのも大歓迎です



CHECK!



家族葬メインホール

オリジナル生花祭壇をメインとした
落ち着いた品格のあるメインホール。

CHECK!



会食室

故人を偲びながらゆったりと
会食いただけるスペースです。

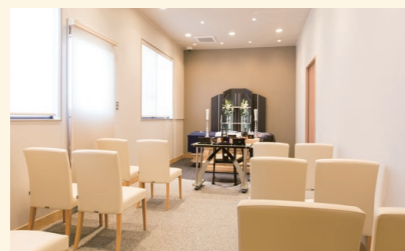
ご家族お揃いで、お気軽にお越し下さい。
豪華商品の当たるスタンプラリーも実施中!

是非一度
ご来場
下さい。



庭園

四国をイメージした日本庭園です。



一日葬ホール

お葬儀のみの家族葬プラン対応。



多目的化粧室

広々とした化粧室です。



和室

モダンな空間です。



寝室

ホテルの様な空間で疲れた身体を癒します。



リビング

ゆったりとしたソファでおくつろぎ頂けます。



キッズスペース

小さなお子様、お孫様連れの方にも安心です。



SAKASOU専用の
Free Wi-Fiも
完備してあります



スタッフ一同ご来場を
心よりお待ちしております。

SAKASOUは、「ライフエンディングサポート企業」へ。

どんな人にも必ず、「人生の終わり」が来ます。親や自分自身の老後から終末期、そして亡き後を考えるとき、そこには様々な課題があることがわかります。

介護、看取り、葬儀、法要、遺品整理、お墓・仏壇、相続、空き家問題など、課題の多くは専門家の助けが必要となります。そうしたとき、当社が課題の入り口としてワンストップでご相談をお受けし、士業、役所、専門業者など適切な依頼先をご紹介できるサービスを提供することで、皆様に安心をお届けしたい。これがSAKASOUの「ライフエンディングサポート」です。

坂出葬祭会館・家族葬ホールなごみの一角に、「SAKASOUラウンジ」を新設しました。

当窓口では、葬儀・法要に関するご相談だけでなく、「人生の終わり」に向けての事前準備に関するあらゆるご相談をお受けいたします。



なごみ会
って?

会員特典が盛り沢山で入会金・年会費・月掛金は一切不要!

登録されると
なごみカードを
配布致します。



例えば...

- ①基本祭壇セット特別価格より、更に10%割引!
- ②法要祭壇使用料(会館ご利用)が40%割引!
- ③法要式場使用料(会館ご利用)が40%割引!
- ④仏壇・墓石・各種ギフトの割引! ⑤各特約店舗での割引・サービス!

内覧会イベント当日でも入会可能です。
1階の総合受付にてお問い合わせ下さい。
※お電話でもご加入いただけます。☎0120-42-5342



SAKASOUオープニング記念イベント来館受付表

| | | | | |
|--|---|---|-------|-------|
| お名前 | ご年齢 | 生年月日 | T・S・H | 年 月 日 |
| 住所 | 〒 - - - - - | | | |
| 電話番号 | - | | | |
| 同伴者 | 今回どんな目的で、足を運んでいただけましたか?(〇で囲んでください) 会館見学・人形供養・地域貢献募金・特価品販売・飲食販売・葬祭用品見学・葬儀相談・スタンプラリー | | | |
| 人形持参・人形供養 | なごみ会員 (なごみ)非会員 | 非会員の方にお伺いします。 なごみ会員入会申し込み(無料)に 同意いただけますか? | はい | いいえ |
| 記念品(受付者) | クーパーン券 (会員)(入会者) | スタンプカード | 済 | 済 |
| この受付用紙は、個人情報の保護に関する法律、関連法令を遵守し、お客様の個人情報を適切に保護・管理し、厳重に取り扱います。 | | | | |